



**ISAEV**  
ARCHITECTS  
**ВЕРХОТУРЬЕ**  
СКВЕР МАЛЫШЕВА

## **СОДЕРЖАНИЕ:**

- 3** - Ситуационный план
- 4** - Фотографии места
- 5** - Описание проекта
- 6** - Аналитические схемы
- 7** - Визуализация
- 8** - Визуализация
- 9** - Визуализация
- 10** - Визуализация
- 11** - Визуализация
- 12** - Визуализация
- 13** - Визуализация
- 14** - Визуализация
- 15** - Схема генплана
- 16** - Материалы проекта
- 17** - Ведомость растений

## **АВТОРСКИЙ КОЛЛЕКТИВ:**

### **Архитекторы:**

Кирилл Исаев  
Юлия Семенихина  
Юлия Мялина  
Евгения Комарь

### **Инженеры:**

Филипп Исаев  
Андрей Жаков

### **Сметчик:**

Александра Тиханова

**2019 г.**

# СИТУАЦИОННЫЙ ПЛАН



# ФОТОГРАФИИ МЕСТА



отсутствие среды для подростков



разрушенный спортивный объект



маргинальная среда



непривлекательная детская зона



неэффективное использование территории



отсутствие пешеходной среды

## ЦЕЛИ ПРОЕКТА:

- Создание комфортной среды для всех групп населения
- Создание знакового объекта для города
- Повышение эффективности использования территории

## ИДЕИ ПРОЕКТА:

Формирование единого зелёного пространства двух скверов и наполнение разнообразными функциями.

Сквер с памятником Ленина имеет кафе на входе, зону открытую, детскую и спортивную.

Сквер с памятником Малышева имеет прогулочную и спокойную функциональную зону.

# АНАЛИТИЧЕСКИЕ СХЕМЫ

## ТРАНСПОРТНЫЙ КАРКАС



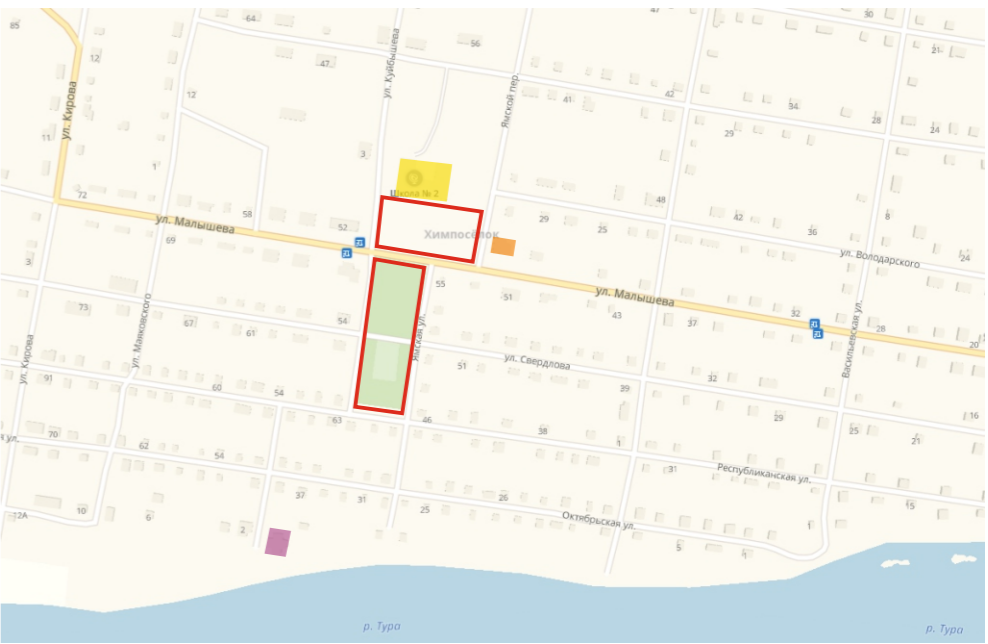
— дорога местного значения      местный проезд      — участок проектирования

## ПЕШЕХОДНЫЙ КАРКАС



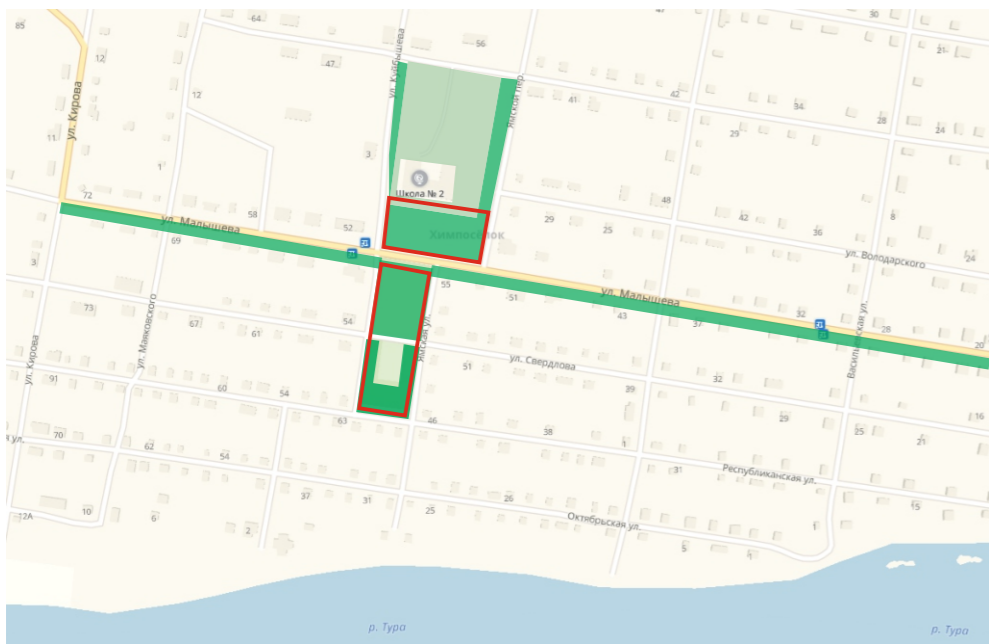
--- пешеходные пути      • автобусные остановки

## ИНФРАСТРУКТУРА



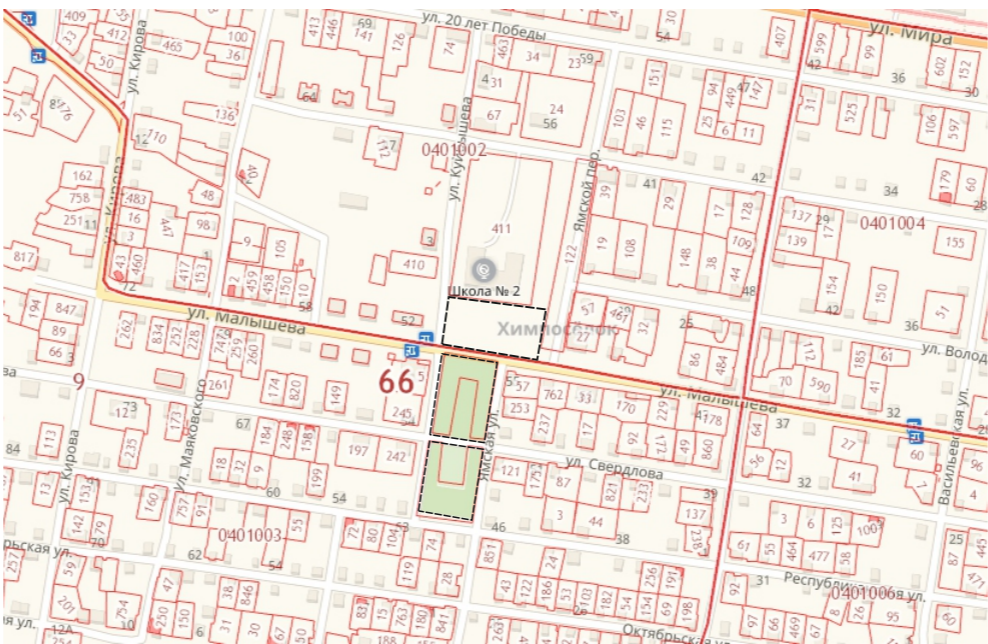
■ образовательные учреждения      ■ учреждения торговли  
■ административные учреждения и сфера обслуживания

## СХЕМА ОЗЕЛЕНЕНИЯ



■ общего пользования      ■ ограниченного пользования

## СХЕМА ГРАНИЦ УЧАСТКА



площадь участка проектирования: 15 300 кв.м

















СХЕМА ГЕНПЛАНА



# МАТЕРИАЛЫ ПРОЕКТА



бетонная брусчатка



дресва








гранит



газон

# ВЕДОМОСТЬ РАСТЕНИЙ

	Шалфей дубравный	<ul style="list-style-type: none"> <li>-Многолетний полукустарник, достигающий в высоту 50-90 см .</li> <li>-Является неприхотливым растением.</li> <li>-Период цветения протекает на протяжении всего лета и заканчивается в начале сентября.</li> </ul>
	Котовник	<ul style="list-style-type: none"> <li>-Многолетняя трава.</li> <li>-Является неприхотливым растением.</li> <li>-Морозостойкое растение, хорошо переносит холода и засуху.</li> </ul>
	Лiatрисы	<ul style="list-style-type: none"> <li>-Многолетний цветок.</li> <li>-Является неприхотливым растением.</li> <li>-Минимальная высота надземной части растения 50 см, а максимальная 1 м.</li> </ul>
	Вероникоаструм	<ul style="list-style-type: none"> <li>-Многолетний цветок.</li> <li>-Является неприхотливым растением.</li> <li>-Зацветает в начале лета. Цветет в течение двух месяцев.</li> <li>- Окраска цветов варьирует от белой до красной, включая фиолетовые и лиловые оттенки.</li> <li>-Длина соцветия до 20 см</li> </ul>
	Борвинок	<ul style="list-style-type: none"> <li>-Является неприхотливым растением, может произрастать в любом месте</li> <li>-Поднимается над грунтом на 50 см, иногда до 1 м, и стелется плетями, укореняющимися по всей длине.</li> </ul>

# ISAEV

## ARCHITECTS

**+7 922 156 99 23**

main@isaev-architects.ru